

2022

VM Carpet®



Arto ja Aila Viita-aho perustivat vuonna 1973 mattokutomon. Samalla ystävällisellä, rehellisellä ja innovatiivisella asenteella valmistetaan VM Carpetin matot edelleen.



Arto and Aila Viita-aho founded a rug factory in 1973. The same friendly, honest and innovative approach is still behind the manufacture of VM Carpet's rugs.

Viita-ahon mattokutomon perustivat Arto ja Aila Viita-aho vuonna 1973 Lappajärven rannalle, Karvalan kylään. Heti alusta lähtien kutomossa tehtiin mm. räsymattoja, myöhemmin materiaaleina alettiin käyttää puuvillan lisäksi myös villaa, paperinarua ja sisalia. VM Carpet on panostanut hyvään suunnitteluun alusta lähtien, Suomen eturivin suunnittelijoiden kanssa kutomo on tehnyt yhteistyötä jo yli 30 vuotta.

Tänä päivänä Viita-ahon perheen viidestä lapsesta kolme on mukana toiminnassa. Perustaja Arto Viita-aholle mattokutomo oli paikka, jossa toteuttaa innovaatioita ja uusia ideoita. Elämän perusarvot ovat vakaasti lomittuneet tapaan toimia ja tehdä. Inhimillisuus ja kekseliäisyys sekä rehellinen ja ystävällinen pohjalainen asenne ovat olleet tärkeä osa kutomon toimintaa alusta asti. Viita-ahon mattokutomon työntekijät ovat osa perhettä, vanhimmat työntekijät ovat olleet mukana yli 30 vuotta.



The Viita-aho rug factory was founded by Arto and Aila Viita-aho in 1973 by the shore of Lake Lappajärvi, in the village of Karvala. From the very beginning, the rug factory produced rag rugs, with woolen rugs, paper yarn and sisal coming along later. VM Carpet has invested in good design from the beginning. We have partnered with the leading designers in Finland more than 30 years.

Today, three of the five children in the Viita-aho family participate in the operations. For the founder, Arto Viita-aho, the rug factory was a place for innovation and new ideas. The basic values of life are solidly intertwined with the way of working and doing things. Humane values, innovation, honesty and the friendly Ostrobothnian attitude have been an important part of the factory's activities from the first steps. The employees of the Viita-aho rug factory are part of the family. The senior employees have been with us for more than 30 years.

Sisältö - Contents

Aho	6
Balanssi	26
Barrakuda	29
Basaltti	20
Elsa	7
Esmeralda	13
Hattara	18
Honka	17
Kelo	16
Kide	23
Laituri	10
Lastu	14
Lyyra, Lyyra2	15
Matilda	12
Paanu	14
Panama	28
Rustiikki	25
Satine	21
Silkkitie	19
Sisal	27
Tessa	22
Tunturi	11
Tuohi	8
Tweed	24
Valkea	9
Viita	4
Viiva	5



Viita

Villa-pellava nukkamatto
Wool-linen shaggy rug



Upean Viita-maton nukka on laadukasta villa-pellavalankaa. Villa tekee matosta pehmeän ja pellava antaa sille kaunista kiiltoa.

Räätälöidyt koot mahdollisia neljän metrin leveyteen saakka.

The awesome Viita shaggy rug is made of high-quality wool-linen yarn. Wool makes the rug soft whereas linen gives it beautiful shine.

Custom sizes available up to the width of four meters.

Materiaali / Material:

50 % villa /wool

50 % pellava / linen

Pohjaus / Backing:

EVAPOLYTEX

Vakiokoot / Standard sizes:

80x150 cm, 80x200 cm,

80x250 cm, 80x300 cm,

133x200 cm, 160x230 cm,

200x300 cm, Ø 133 cm,

Ø 160 cm, Ø 200 cm,

Ø 240 cm



71 White



72 Beige



77 Grey



79 Black



Viiva

Design Muotoilutoimisto RATIA
Villa-pellava-paperinarumatto
Wool-linen-paper yarn rug

Viiva-maton leveät raidat ja luonnonmukaiset sävyt tuovat sisustukseen tunnelmaa ja järjestystä. Räätelöidyt koot mahdollisia neljän metrin leveyteen saakka, mallikerta 40 cm.

The wide stripes and natural shades of Viiva rug create order and pleasant atmosphere in the decor. Custom sizes available up to the width of four meters, repeat 40 cm.

Materiaali / Material:

30 % villa / wool
30 % pellava / linen
30 % paperinaru / paper yarn
10 % polyester / polyester

Pohjaus / Backing:

EVAPOLYTEX

Kantti / Border:

Puuvilla/pellava / Cotton/linen 35 mm

Vakiokoot / Standard sizes:

80x150 cm, 80x200 cm,
80x250 cm, 80x300 cm,
133x200 cm, 160x230 cm,
200x300 cm, Ø 133 cm,
Ø 160 cm, Ø 200 cm,
Ø 240 cm



72 Beige-white
Border 101 B



77 Grey-white
Border 34 B



79 Black-beige
Border 101 B



Aho

Villa-pellava-paperinarumatto
Wool-linen-paper yarn rug



Yksivärinen, hillitty Aho-matto toimii sekä yksin että yhdessä samoista materiaaleista rakentuvien Viita- ja Viiva-mattojen kanssa.
Räätälöidyt koot mahdollisia neljän metrin leveyteen saakka.

The plain and cool Aho rug can be placed in interiors solely or together with Viita and Viiva rugs which are made of same materials.
Custom sizes available up to the width of four meters.

Materiaali / Material:
30 % villa / wool
30 % pellava / linen
30 % paperinaru / paper yarn
10 % polyester / polyester

Pohjaus / Backing:
EVAPOLYTEX

Kantti / Border:
Puuvilla/pellava / Cotton/linen 35 mm

Vakiokoot / Standard sizes:
80x150 cm, 80x200 cm,
80x250 cm, 80x300 cm,
133x200 cm, 160x230 cm,
200x300 cm, Ø 133 cm,
Ø 160 cm, Ø 200 cm,
Ø 240 cm



71 White
Border 1 B



72 Beige
Border 101 B



77 Grey
Border 34 B



79 black
Border 99 B



Elsa

Villa-paperinarumatto
Wool-paper yarn rug

Elsa-matossa perinteinen mutta aina yhtä trendikäs kalanruotokuvio on toteutettu villalangalla ja paperinarulla. Matto on tyyliiltään selkeän elegantti. Räätelöidyt koot mahdollisia neljän metrin leveyteen saakka.

The traditional but always so trendy herringbone is made with wool yarn and paper yarn. The pattern is distinct and elegant.

Custom sizes available up to the width of four meters.

Materiaali / Material:

47 % villa / wool

47 % paperinaru / paper yarn

6 % polyester / polyester

Pohjaus / Backing:

EVAPOLYTEX

Kantti / Border:

Puuvilla / Cotton 35 mm

(Beige 72 pellava/linen 35 mm)

Vakiokoot / Standard sizes:

80x150 cm, 80x200 cm,

80x250 cm, 80x300 cm,

133x200 cm, 160x230 cm,

200x300 cm, Ø 133 cm,

Ø 160 cm, Ø 200 cm,

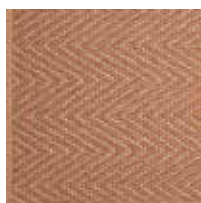
Ø 240 cm



71 White
Border 1 B



72 Beige
Border 101 B



73 Copper
Border 42 B



77 Grey
Border 29 B



79 Black
Border 99 B



Tuohi

Villa-paperinarumatto
Wool-paper yarn rug



Tuohi-maton kuteena käytettävän villalangan ympärille kierretty ohut polyesterilanka antaa maton pintaan eloisan vivahteen ja häivähdyksen kiiltoa.

Räätälöidyt koot mahdollisia neljän metrin leveyteen saakka.

The thin polyester yarn surrounding the wool gives Tuohi rug a lively nuance and a hint of shine. Custom sizes available up to the width of four meters.

Materiaali / Material:

42 % villa / wool

42 % paperinaru / paper yarn

16 % polyester / polyester

Pohjaus / Backing:

EVAPOLYTEX

Kantti / Border:

Polyesteri / Polyester 22 mm

Vakiokoot / Standard sizes:

80x150 cm, 80x200 cm,

80x250 cm, 80x300 cm,

133x200 cm, 160x230 cm,

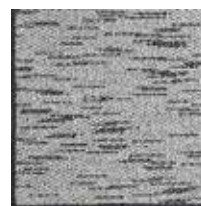
200x300 cm, Ø 133 cm,

Ø 160 cm, Ø 200 cm,

Ø 240 cm



77 Grey
Border 5434



79 Black
Border 5460



Valkea

Design LIINA BLOM
Villa-paperinarumatto
Wool-paper yarn rug

Valkea on yllellinen villamatto, joka ansaitsee paraatipaikan. Räätelöidyt koot mahdollisia neljän metrin leveyteen saakka.

Valkea is a luxurious wool rug that deserves the best spot in the house. Custom sizes available up to the width of four meters.

Materiaali / Material:
84 % villa / wool
8 % paperinaru / paper yarn
8 % polyester / polyester

Pohjaus / Backing:
EVAPOLYTEX

Kantti / Border:
Chenille 70 mm
(Beige-grey pellava/linen 60 mm)

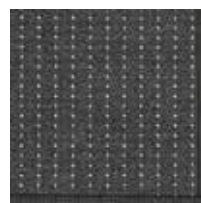
Vakiokoot / Standard sizes:
80x150 cm, 80x200 cm,
80x250 cm, 80x300 cm,
133x200 cm, 160x230 cm,
200x300 cm, Ø 133 cm,
Ø 160 cm, Ø 200 cm,
Ø 240 cm



71/79 White-black
Border 009 B



72/17 Beige-grey
Border 101



79/7 Black-grey
Border 020 B



Laituri

Design ELINA HELENIUS
Villa-paperinarumatto
Wool-paper yarn rug



Laituri-maton erilaisista sidoskuvioista muodostuva pinta on väryksestä riippuen joko täyteläinen tai kevyt. Räätelöidyt koot mahdollisia 390 cm leveyteen saakka, mallikerta 125 cm.

The surface of Laituri, consisting of different weft patterns is, depending on the colouring, either full-bodied or light.

Custom sizes available up to the width of 390 cm, repeat 125 cm.

Materiaali / Material:

62 % villa / wool
32 % paperinaru / paper yarn
6 % polyester / polyester

Pohjaus / Backing:

EVAPOLYTEX

Kantti / Border:

Puuvilla / Cotton 70 mm

Vakiokoot / Standard sizes:

80x150 cm, 80x200 cm,
80x250 cm, 80x300 cm,
133x200 cm, 160x230 cm,
200x300 cm, Ø 133 cm,
Ø 160 cm, Ø 200 cm,
Ø 240 cm



71 White
Border 1



77 Grey
Border 29



79 Black
Border 17



23



31



www



Cfl-s1



DESIGN FROM FINLAND



DESIGN FROM FINLAND

Tunturi

Design AALTO UNIVERSITY
Villa-paperinarumatto
Wool-paper yarn rug

Tunturi-maton hienostuneessa ilmeessä korostuu klassinen tyyli ja skandinaavinen pelkistys.

Räätälöidyt koot mahdollisia neljän metrin leveyteen saakka.

The combination of the classic style and Scandinavian minimalism is highlighted on the sophisticated look of Tunturi.

Custom sizes available up to the width of four meters.

Materiaali / Material:

42 % villa / wool

58 % paperinaru / paper yarn

Pohjaus / Backing:

EVAPOLYTEX

Kantti / Border:

Chenille 70 mm

Vakiokoot / Standard sizes:

80x150 cm, 80x200 cm,

80x250 cm, 80x300 cm,

133x200 cm, 160x230 cm,

200x300 cm, Ø 133 cm,

Ø 160 cm, Ø 200 cm,

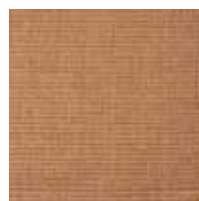
Ø 240 cm



71 White
Border 009 B



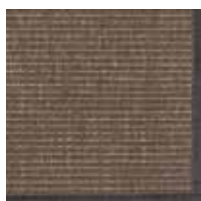
72 Beige
Border 070 B



73 Copper
Border 073 B



77 Grey
Border 077 B



90 Brown
Border 004 B



79 Black
Border 020 B



23



31



Cfl-s1



Matilda

Villa-paperinarumatto
Wool-paper yarn rug



Matilda-maton pinnassa leikittelevät erilaiset sidokset antavat matolle jännittävän, kolmiulotteisen ilmeen. Räätylöidyt koot mahdollisia neljän metrin leveyteen saakka, mallikerta 70 cm.

The different weaves playing on the surface of Matilda create an exciting three-dimensional expression in the rug.

Custom sizes available up to the width of four meters, repeat 70 cm.

Materiaali / Material:
45 % villa / wool
55 % paperinaru / paper yarn

Pohjaus / Backing:
EVAPOLYTEX

Kantti / Border:
Puuvilla / Cotton 35 mm

Vakiokoot / Standard sizes:
80x150 cm, 80x200 cm,
80x250 cm, 80x300 cm,
133x200 cm, 160x230 cm,
200x300 cm, Ø 133 cm,
Ø 160 cm, Ø 200 cm,
Ø 240 cm



71 White
Border 1 B



72 Beige
Border 25 B



73 Copper
Border 42 B



77 Grey
Border 29 B



Esmeralda

Villa-paperinarumatto
Wool-paper yarn rug

Esmeralda on ajaton ja helppohoitoinen. Se palvelee sinua uskollisesti monia vuosia.

Räätälöidyt koot mahdollisia neljän metrin leveyteen saakka.

Esmeralda is timeless and easy to care for. It will serve you well for many years.

Custom sizes available up to the width of four meters.

Materiaali / Material:

45 % villa / wool

55 % paperinaru / paper yarn

Pohjaus / Backing:

EVAPOLYTEX

Kantti / Border:

Chenille 70 mm

Vakiokoot / Standard sizes:

80x150 cm, 80x200 cm,

80x250 cm, 80x300 cm,

133x200 cm, 160x230 cm,

200x300 cm, Ø 133 cm,

Ø 160 cm, Ø 200 cm,

Ø 240 cm



71 White
Border 009 B



72 Beige
Border 070 B



73 Copper
Border 073 B



77 Grey
Border 077 B



90 Brown
Border 004 B



79 Black
Border 020 B



Paanu | Lastu

Villa-viskoosimatto
Wool-viscose rug



Paanu- ja Lastu-matoissa laadukkaan, kudottuun villapohjaan on yhdistetty pehmeä, silkinhohtoinen viskoosinukka. Maton hienostunut kuviointi tuo sisustukseen hitusen glamouria. Räätelöidyt koot mahdollisia neljän metrin leveyteen saakka.

In Paanu and Lastu rugs high-quality flat woven wool is combined with soft and silky viscose. Custom sizes available up to the width of four meters.

Materiaali / Material:

Pohja / Base: 95 % villa / wool

5 % polyamidi / polyamide

Nukka / Pile: 100 % viskoosi / viscose

Pohjaus / Backing:

EVAPOLYTEX

Kantti / Border:

Linen 35 mm

Vakiokoot / Standard sizes:

80x150 cm, 80x200 cm,
80x250 cm, 80x300 cm,
133x200 cm, 160x230 cm,
200x300 cm, Ø 133 cm,
Ø 160 cm, Ø 200 cm,
Ø 240 cm



PAANU

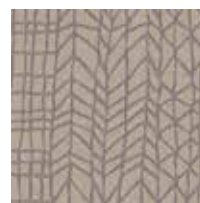


7 Gold
Border 101 B



1 Beige
Border 101 B

LASTU



4 Silver
Border 101 B



3 Copper
Border 101 B



Lyyra | Lyyra2

Puuvilla-paperinarumatto
Cotton-paper yarn rug

Klassisen tyylikkään Lyyran rinnalle on noussut valkoisella paperinarulla kudottu raikas Lyyra2.
Räätälöidyt koot mahdollisia 380 cm leveyteen saakka.

A classic style Lyyra has got its side bright Lyyra2 which is woven with white paper yarn.
Custom sizes available up to the width of 380 cm.

Materiaali / Material:

72 % puuvilla / cotton
19 % paperinaru / paper yarn
9 % polyester / polyester

Pohjaus / Backing:

EVAPOLYTEX

Kantti / Border:

Puuvilla / Cotton 70 mm

Vakiokoot / Standard sizes:

80x150 cm, 80x200 cm,
80x250 cm, 80x300 cm,
133x200 cm, 160x230 cm,
200x300 cm, Ø 133 cm,
Ø 160 cm, Ø 200 cm,
Ø 240 cm



LYYRA



52 White
Border 1



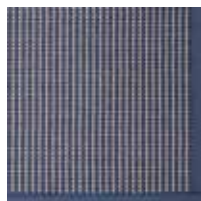
66 Light grey
Border 29



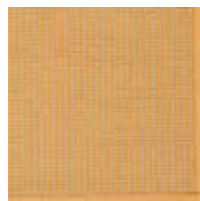
78 Dark grey
Border 38



70 Black
Border 17



72 Blue
Border 40

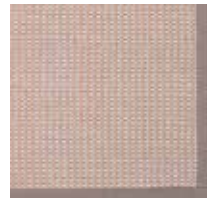


71 Yellow
Border 41

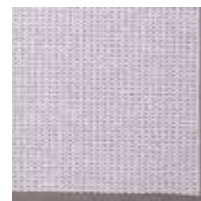
LYYRA2



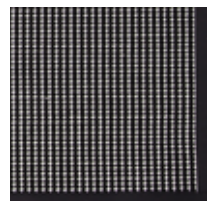
52 White
Border 1



73 Beige
Border 25



66 Light grey
Border 29



70 Black
Border 17



Kelo

Paperinarumatto
Paper yarn rug



Kelo edustaa paperinarumaton klas-
sista muotoilua.

Räätälöidyt koot mahdollisia neljän
metrin leveyteen saakka.

Kelo represents paper yarn carpet in
classic design.

Custom sizes available up to the
width of four meters.

Materiaali / Material:

85 % paperinaru / paper yarn
15 % polyester / polyester

Pohjaus / Backing:

EVAPOLYTEX

Kantti / Border:

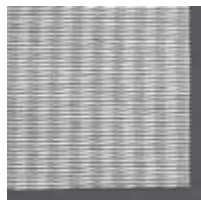
Puuvilla / Cotton 70 mm

Vakiokoot / Standard sizes:

80x150 cm, 80x200 cm,
80x250 cm, 80x300 cm,
133x200 cm, 160x230 cm,
200x300 cm, Ø 133 cm,
Ø 160 cm, Ø 200 cm,
Ø 240 cm



7/81 Light grey-white
Border 29



79/17 Black-dark grey
Border 99



17/7 Dark grey-light grey
Border 38



72/81 Beige-white
Border 32



79/73 Black-brown
Border 99



79/78 Black-blue
Border 99



Honka

Design LIINA BLOM
Paperinarumatto
Paper yarn rug

Honka-matossa paperinaru on saanut uuden, modernin ilmeen. Rääpäälöidyt koot mahdollisia neljän metrin leveyteen saakka.

The paper yarn in the Honka rug has achieved a new, modern look. Custom sizes available up to the width of four meters.

Materiaali / Material:
90 % paperinaru / paper yarn
10 % polyester / polyester

Pohjaus / Backing:
EVAPOLYTEX

Kantti / Border:
Puuvilla / Cotton 35 mm

Vakiokoot / Standard sizes:
80x150 cm, 80x200 cm,
80x250 cm, 80x300 cm,
133x200 cm, 160x230 cm,
200x300 cm, Ø 133 cm,
Ø 160 cm, Ø 200 cm,
Ø 240 cm



81/79 White-black
Border 38 B



78 Blue
Border 38 B



76 Green
Border 38 B



72 Beige
Border 99 B



73 Terra
Border 42 B



23



31



Efl



Hattara

Nukkamatto
Shaggy rug



Hattara-maton hienostuneet sävyt luovat lempeän taustan sisustukselle. Maton miellyttävä tuntu kutsuu kokemaan omin varpain.

Räätälöidyt koot mahdollisia neljän metrin leveyteen saakka.

Hattara's elegant colors create a gentle background to your decor. Its luxurious feel invites you to dig your toes into its softness.

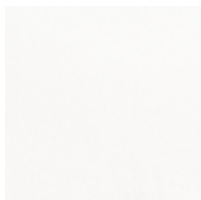
Custom sizes available up to the width of four meters.

Materiaali / Material:
100 % polyamidi / polyamide

Pohjaus / Backing:
EVAPOLYTEX

Vakiokoot / Standard sizes:

80x150 cm, 80x200 cm,
80x250 cm, 80x300 cm,
133x200 cm, 160x230 cm,
200x300 cm, Ø 133 cm,
Ø 160 cm, Ø 200 cm,
Ø 240 cm



30 White



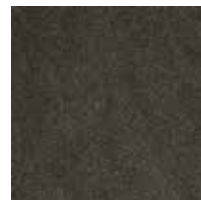
49 Beige



43 Brown



92 Grey



98 Dark grey



63 Rose



79 Blue



29 Green



28 Dark green



Silkkitie

Nukkamatto
Shaggy rug

Hemmottele jalkojasi yllällisen pehmeällä Silkkitie-matolla. Matto sopii sekä olohuoneeseen että makuuhuoneeseen.

Räätälöidyt koot mahdollisia neljän metrin leveyteen saakka.

Pamper your feet with Silkkitie, a luxury soft rug for your bedroom and living room.

Custom sizes available up to the width of four meters.

Materiaali / Material:
100 % mikropolyesteri /
micro-polyester

Pohjaus / Backing:
EVA

Kantti / Border:
Polyesteri / Polyester 22 mm

Vakiokoot / Standard sizes:
80x150 cm, 80x200 cm,
80x250 cm, 80x300 cm,
133x200 cm, 160x230 cm,
200x300 cm, Ø 133 cm,
Ø 160 cm, Ø 200 cm,
Ø 240 cm



31 White
Border 5417



39 Beige
Border 5951



93 Light grey
Border 5434



96 Dark grey
Border 5450



77 Dark blue
Border 6082



Basaltti

Nukkamatto
Shaggy rug



Basaltti-maton kaunis, elävä pinta rakentuu auki leikatusta ja lenkinukasta. Matto sopii niin rentoon kuin hienostuneeseenkin sisustukseen. Räätylöidyt koot mahdollisia neljän metrin leveyteen saakka.

The beautiful and lively Basaltti rug is made by combining cut and loop pile. Basaltti suits equally well for a relaxed decor as for a sophisticated one. Custom sizes available up to the width of four meters.

Materiaali / Material:
100 % polyamidi / polyamide

Pohjaus / Backing:
EVAPOLYTEX

Kantti / Border:
Polyesteri / Polyester 22 mm

Vakiokoot / Standard sizes:
80x150 cm, 80x200 cm,
80x250 cm, 80x300 cm,
133x200 cm, 160x230 cm,
200x300 cm, Ø 133 cm,
Ø 160 cm, Ø 200 cm,
Ø 240 cm



880 White
Border 5414



410 Beige
Border 5978



830 Grey
Border 5434



490 Green
Border 5774



Satine

Nukkamatto
Shaggy rug

Satine-maton matala nukka on ylellisen pehmeää mutta kestää kovaakin kulutusta.

Räätälöidyt koot mahdollisia neljän metrin leveyteen saakka.

The low pile in the Satine is luxuriously soft but at the same time very hard-wearing.
Custom sizes available up to the width of four meters.

Materiaali / Material:
100 % polyamidi / polyamide

Pohjaus / Backing:
EVA

Kantti / Border:
Polyesteri / Polyester 22 mm

Vakiokoot / Standard sizes:
80x150 cm, 80x200 cm,
80x250 cm, 80x300 cm,
133x200 cm, 160x230 cm,
200x300 cm, Ø 133 cm,
Ø 160 cm, Ø 200 cm,
Ø 240 cm



250 Beige
Border 5417



850 Grey
Border 5434



280 Brown
Border 5951



800 Black
Border 5460



001 Lilac
Border 5881



101 Wine red
Border 5857



321 Orange
Border 5827



791 Blue
Border 5447



572 Green
Border 5784



Tessa

Nukkamatto
Shaggy rug



Moneen tilaan sopiva Tessa on säilyttänyt suosionsa vuodesta toiseen. Räätelöidyt koot mahdollisia neljän metrin leveyteen saakka.

Tessa, a rug fit for many spaces, has maintained its popularity year after year. Custom sizes available up to the width of four meters.

Materiaali / Material:
100 % polyamidi / polyamide

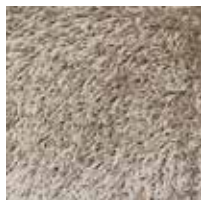
Pohjaus / Backing:
EVAPOLYTEX

Kantti / Border:
Polyesteri / Polyester 22 mm

Vakiokoot / Standard sizes:
80x150 cm, 80x200 cm,
80x250 cm, 80x300 cm,
133x200 cm, 160x230 cm,
200x300 cm, Ø 133 cm,
Ø 160 cm, Ø 200 cm,
Ø 240 cm



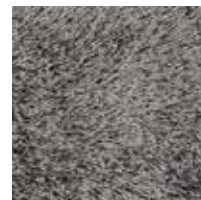
2189 Pure white
Border 5405



2191 Linen-beige
Border 5417



2177 Light grey
Border 5414



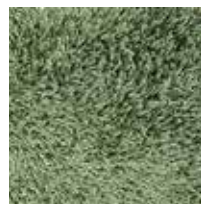
2176 Dark grey
Border 5434



2165 Black
Border 5460



2167 Orange
Border 6136



2182 Green
Border 5788



23



32



Cfl-s1



Kide

Nukkamatto
Shaggy rug

Tiheänukkainen Kide-matto vaimentaa ääntä ja pehmentää askeleen. Mukava niin makuuhuoneessa kuin olohuoneesakin.

Räätälöidyt koot mahdollisia neljän metrin leveyteen saakka.

A thick pile Kide rug muffles sounds and softens steps. It's as comfortable in a bedroom as in a living room.

Custom sizes available up to the width of four meters.

Materiaali / Material:

100 % polypropeeni / polypropylene

Pohjaus / Backing:

EVAPOLYTEX

Vakiokoot / Standard sizes:

80x150 cm, 80x200 cm,

80x250 cm, 80x300 cm,

133x200 cm, 160x230 cm,

200x300 cm, Ø 133 cm,

Ø 160 cm, Ø 200 cm,

Ø 240 cm



174 Light grey



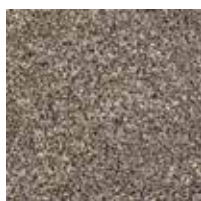
175 Grey



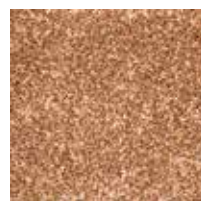
76 Anthracite



73 Beige



94 Brown



225 Orange



Tweed

Tuftattu matto
Tufted rug



Tweed-maton elegantti kudonta ja neutraalit värisävyt tuovat sisustukseen perinteikästä tunnelmaa. Laadukas matto kestää myös toimistokäytössä. Räätelöidyt koot mahdollisia 400 cm leveyteen saakka.

Add a traditional touch to your decor with the elegant weave of Tweed and its natural tones. Certified for use with castor chairs in office environments. Custom sizes available up to the width of 400 cm.

Materiaali / Material:
85% polyamidi / polyamide
15% polypropeeni / polypropylene

Kantti / Border:
Polyesteri / Polyester 22 mm

Vakiokoot / Standard sizes:
80x150 cm, 80x200 cm,
80x250 cm, 80x300 cm,
133x200 cm, 160x230 cm,
200x300 cm, Ø 133 cm,
Ø 160 cm, Ø 200 cm,
Ø 240 cm



32 Light beige
Border 6283



42 Light brown
Border 5978



39 Grey
Border 5434



52 Yellow
Border 5674



64 Terra
Border 5963



76 Aqua
Border 5438



Rustiikki

Tuftattu polyamidimatto
Tufted polyamide rug

Rustiikki-maton vintage-kuviointi piristää sisustusta monenlaisissa tiloissa. Matto kestää kovaakin kulutusta. Räätelöidyt koot mahdollisia neljän metrin leveyteen saakka.

The vintage pattern of Rustiikki rug refreshes decoration in many spaces. The rug suits for hard use. Custom sizes available up to the width of four meters.

Materiaali / Material:
100 % polyamidi / polyamide

Pohjaus / Backing:
EVAPOLYTEX

Kantti / Border:
Polyesteri / Polyester 22 mm

Vakiokoot / Standard sizes:
80x150 cm, 80x200 cm,
80x250 cm, 80x300 cm,
133x200 cm, 160x230 cm,
200x300 cm, Ø 133 cm,
Ø 160 cm, Ø 200 cm,
Ø 240 cm



14 Red
Border 5857



32 Turquoise
Border 5951



39 Grey
Border 5434



79 Blue
Border 5460



98 Black
Border 5460



Balanssi

Tuftattu polyamidimatto
Tufted polyamide rug



Yksinkertaisen tyylikäs Balanssi sopii eteiseen ja keittiöön. Räätelöidyt koot mahdollisia neljän metrin leveyteen saakka.

The simply stylish Balanssi is suitable for the hallway and kitchen. Custom sizes available up to the width of four meters.

Materiaali / Material:
100 % polyamidi / polyamide

Pohjaus / Backing:
EVAPOLYTEX

Kantti / Border:
Polyesteri / Polyester 22 mm

Vakiokoot / Standard sizes:
80x150 cm, 80x200 cm,
80x250 cm, 80x300 cm,
133x200 cm, 160x230 cm,
200x300 cm, Ø 133 cm,
Ø 160 cm, Ø 200 cm,
Ø 240 cm



34 Beige
Border 5978



49 Brown
Border 5990



93 Light grey
Border 5434



98 Dark grey
Border 5460



99 Black
Border 5460



Sisal

Sisalmatto
Sisal rug

Kulutusta kestävä sisalmatto sopii hyvin käytäville ja aulatiloihin
Räätälöidyt koot mahdollisia neljän metrin leveyteen saakka.

A durable and reliable choice for corridors and hallways.
Custom sizes available up to the width of four meters.

Materiaali / Material:
100 % sisal

Pohjaus / Backing:
EVA

Kantti / Border:
Puuvilla / Cotton 35 mm
(Beige 06 pellava/linen 35 mm)

Vakiokoot / Standard sizes:

80x150 cm, 80x200 cm,
80x250 cm, 80x300 cm,
133x200 cm, 160x230 cm,
200x300 cm, Ø 133 cm,
Ø 160 cm, Ø 200 cm,
Ø 240 cm



06 Beige-grey
Border 101 B



65 Brown
Border 42 B



16 Dark grey
Border 38 B



33 Grey mix
Border 38 B



44 Black
Border 99 B



Panama

Sisalmatto
Sisal rug



Paksu sisallanka tekee Panama-maton pinnasta rouhean.

Räätälöidyt koot mahdollisia neljän metrin leveyteen saakka.

A thick sisal yarn gives Panama rug a rough structure.

Custom sizes available up to the width of four meters.

Materiaali / Material:
100 % sisal

Pohjaus / Backing:
EVA

Kantti / Border:
Puuvilla / Cotton 70 mm
Pellava / Linen 60 mm

Vakiokoot / Standard sizes:
80x150 cm, 80x200 cm,
80x250 cm, 80x300 cm,
133x200 cm, 160x230 cm,
200x300 cm, Ø 133 cm,
Ø 160 cm, Ø 200 cm,
Ø 240 cm



9007 Natural
Border 101



9018 Grey
Border 38



Barrakuda

Sisalmatto
Sisal rug

Sisalin kiilto ja perinteinen kalantukuvio antavat Barrakuda-matolle hienostuneen ilmeen. Räätelöidyt koot mahdollisia neljän metrin leveyteen saakka.

Sisal's gloss and the traditional herringbone give the Barrakuda rug a sophisticated look. Custom sizes available up to the width of four meters.

Materiaali / Material:
100 % sisal

Pohjaus / Backing:
EVA

Kantti / Border:
Puuvilla / Cotton 70 mm

Vakiokoot / Standard sizes:
80x150 cm, 80x200 cm,
80x250 cm, 80x300 cm,
133x200 cm, 160x230 cm,
200x300 cm, Ø 133 cm,
Ø 160 cm, Ø 200 cm,
Ø 240 cm



9307 Natur
Border 25



9361 Red
Border 35



9371 Anthracite
Border 38



Muotoon leikatut matot

Shapeable rugs



Valitse vakimuoto tai suunnittele oma

VM Carpetin mattojen leikkauslinja antaa sisustussuunnittelulle aivan uusia ulottuvuuksia. Muotoa suunniteltaessa on mahdollista ottaa huomioon huoneen muoto, huonekalujen sijainti tai vaikkapa oma harrastus tai muu mielenkiinnon kohde. Lasten mieleen ovat varmasti erilaiset eläin- ja sarjakuvahahmot. Olohuoneessa ja makuuhuoneessa maton muodon voi valita huoneen tyyliin tai tunnelman mukaan.

Muotoon leikattujen mattojen materiaaliksi soveltuvat parhaiten nukkamatot, kuten Kide, Hattara ja Tessa. Myös kantattavista matoista voidaan leikata erikoismuotoja, mutta kanttaus asettaa omat rajoituksensa mm. kulmien suuruudelle.

Voit valita mattosi joko valmiista vakimuodoistamme tai luoda aivan omasi. Vain mielikuvitus on rajana.

Choose one of our standard shapes or create your own

The VM Carpet's cut opens up completely new possibilities for interior design. The shape of the rug does not have to be a conventional rectangle or circle any longer - now almost any shape is feasible.

The rug's shape can reflect the form of the room, the placement of furniture or, for instance, your own hobby or other interest. Children will certainly take to different animal and cartoon characters. It is also possible to make the shape of the rug in the living room or the bedroom reflect the room's style or atmosphere.

The material best suited for the shapeable rugs are thick shaggy rugs, such as Kide, Hattara and Tessa. It is also possible to cut special shapes from bordered rugs though the border can limit the size of the angle, for instance.

You can choose one of our standard shapes or create your own shape. Your imagination is the only limit.



Vakiomuodot / Standard shapes



Portti / Gate



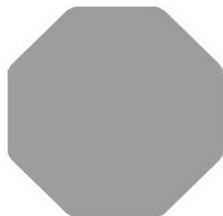
Ovaali / Oval



Puolikuu / Lune



Kivi / Stone



Hunaja / Honey



Peikonlehti / Philodendron



Vuorovesi / Tide



Pallot / Circles



Lehdet / Leaves

Matoista | Rugs

Pohjaus

Laadukkaasti pohjatuissa matoissamme on EVA- tai EVAPOLYTEX® -pohjaus, joka pitää maton ryhdikkäänä ja estää maton liukumisen jalan alla. EVA on lyhenne sanoista etyleeni-vinyli-asetaatit. Samaa materiaalia käytetään mm. elintarviketeollisuuden pakkauksissa ja urheilujalkineissa. Tämä pohjausmenetelmä on valittu yhteistyössä Suomessa VTT:n kanssa.

Pohjauksemme ei hilseile ja se soveltuu kaikenlaisille lattiatyypinnoille ja myös lattialämmitteisiin tiloihin. Se ei jätä jälkiä lattiaan ja on hajuton ja kierrätettävä

Backing

All our rugs that have backing come with a top-quality EVA or EVA-POLYTEX® backing that will maintain your rug's shape and prevent it from sliding under your feet. EVA is short for ethylene-vinyl acetate. The same material is used for packaging in the food industry and for sports shoes, for example. This backing method has been chosen in collaboration with VTT Technical Research Centre of Finland.

Our backing doesn't flake off and is well suited for all kinds of floor surfaces, also those with floor heating. It does not stain the floor and is odorless and recyclable.



Hoito-ohjeet

Mattomme on suunniteltu täyteen elämään, kohtaamaan arjen rasitusta ja juhlan ihailua. Imuroi matto säännöllisesti ja poista irtolika mahdollisimman nopeasti. Maton hoito-ohjeet saat tuotteen mukana, lue ja säilytä ne. Mattokohtaiset hoito-ohjeet löydät myös maton omilta sivuilta.

Suurin osa matoistamme on vesipestäviä. Pese matto hellävaraisesti viileällä vedellä ja hienopesuaineella. Älä liota tai hankaa. Huuhtelee huolellisesti runsaalla vedellä. Poista ylimääräinen vesi ja muotoile matto kosteana. Kuivata ilmastavasti tasossa. Ethän taita pohjattua mattoa. Kun kierrät sen rullalle, rullaa pohjaus sisäänpäin. Kaikki kudotut mattomme on käsitelty tehtaalla likaahylkiväksi. Lumipesu on myös hyvä tapa puhdistaa ja raikastaa matto. Jäähdytä matto ensin ulkona, heitä se lumihankeen ja hankaa pintaan puhdasta lunta. Toista muutaman kerran ja vie matto kuivumaan ilmavaan paikkaan.



Care instructions

Our rugs and carpets are designed for a home full of life, to withstand daily wear and to be admired during special occasions. Vacuum your rug or carpet regularly and remove any loose dirt as soon as possible. You get care instructions with the rug. Read them and keep for future reference. You can also find rug-specific instructions on the rug's page on our website.

The majority of the rugs can be washed with water. Wash the rug gently in max. +30°C water with mild detergent and soft brush. Do not soak or rub. Rinse carefully with plenty of water. Extract the excess water e.g. by a roller press. Shape the damp carpet with care. Air dry flat. Do not fold up a rug with a backing. When you roll up a rug for cleaning or storing, roll it with the backing in. All our woven rugs are treated with stain repellent protection at our factory.

Snow cleaning is another handy way to clean and freshen up your rugs. Cool down the rug, then lay it out in the snow, shovel clean snow on top and rub the snow against the rug. Repeat the treatment a couple of times and then let it dry.



Mittatilaus

Kodit ovat eri kokoisia eikä vakiokokoinen matto aina istu omaan sisustukseen parhaalla mahdollisella tavalla. Kodeissa avoimet pohjaratkaisut vaativat tilaan oikean kokoisia mattoja. Räättälöimme laadukkaasti viimeistellen matot myös omien mittojen mukaan.

Valitse tilaasi rohkeasti riittävän suuri matto. Olohuoneessa maton reunan on hyvä mennä kymmeniä senttejä sohvan etujalkojen alle. Ruokapöydän alla tuolivaraa saa olla vähintään 60 cm pöydän molemilla puolilla.

Custom orders

Homes are all different sizes, and a standard-size rug will not always match your decor in the best possible way. A home with an open floor plan requires rugs that are exactly the right size. We can tailor your rugs with a high-quality finish according to the measurements you need.

Be bold and choose a rug that's big enough for your space. In the living room, the edge of the rug should be under the front legs of the sofa by several tens of centimetres. A rug under a dining table should extend at least 60 cm beyond the table on each side.



Vastuullisuus

Yrityksen takana ovat aina ihmiset. Meidän mattojamme tekevät ja käyttävät ihmiset. Inhimillisyyteen kuuluu myös lupa tehdä virheitä. Niistä oppii. Tuotteemme on tehty kestävästi aitoa elämää. VM Carpet panostaa työolosuhteisiin, turvalliseen työskentelyyn ja osaamisen kehittämiseen. Ihmisoikeudet ja tasa-arvoinen kohtelu ovat toimintamme peruspilareita.

Perheyrityksemme valmistaa matot Lappajärven rannalla mittojen mukaan. Kaikkea toimintaa ohjaa lupauksemme kunnioittaa luontoa ja rasittaa ympäristöä mahdollisimman vähän. Suurimmalla osalla tuotteistamme on Avainlippu-merkki osoituksena kotimaisesta valmistuksesta. Valmistuksessa syntyvät jättepalat hyödynnämme pääosin omassa toiminnassamme ja loput käytetään energijätteenä Vaasan Mustasaarella.

VM Carpet on jo aiemmin siirtynyt käyttämään 100% ilmastoneutraalia vesisähköä. Aurinkovoimala täydentää ympäristöä kunnioittavaa energiahankintaamme. Halusimme tehdä enemmän kuin vain toimia neutraalisti ympäristön suhteen ja valjastimme tuotantolaitoksemme katon aurinkoenergian tuotantoon.

VM Carpetilla on vahva talous, joka takaa hyvän pohjan uudistua kestävästi arvojamme kunnioittaen. Suomen Asiakastieto Oy on myöntänyt VM Carpetille korkeimman mahdollisen Suomen Vahvimmat -sertifikaatin. Luokitus on näkyvä todiste yrityksen luottokelpoisuudesta, luotettavuudesta ja erinomaisesta maksukyvystä

Responsibility

Our company would not exist without the people behind it. Our rugs are made and used by individuals. A part of being human is the permission to make mistakes. We learn from them. Our products are made to stand up to the wear and tear of a home full of life. VM Carpet invests in good and safe working conditions and skill development. Human rights and equal opportunities are our foundations.

Our family business is located by the shores of Lake Lappajärvi. All our activities are guided by our promise to respect nature and burden the environment as little as possible. Most of our products have the Key Flag Symbol to show that they are made in Finland. We use any waste pieces left over from production for our own operations as far as possible and if there is still something left, it is used as waste-to-energy fuel in Korsholm near Vaasa.

VM Carpet has previously already started using 100% climate-neutral hydropower. We want to do more than just be climate-neutral. VM Carpet's use of eco-friendly energy is complemented by a solar power plant.

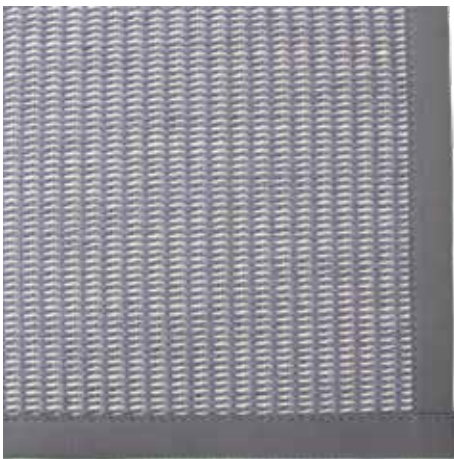
VM Carpet has a strong economic performance, which guarantees an excellent foundation for sustainable renewal in line with our values. Suomen Asiakastieto, one of Finland's leading providers of digital business and consumer information services, has granted VM Carpet the highest possible certificate, 'Strongest in Finland'. It is proof of our positive financial figures, creditworthiness, reliability and excellent payment behaviour.



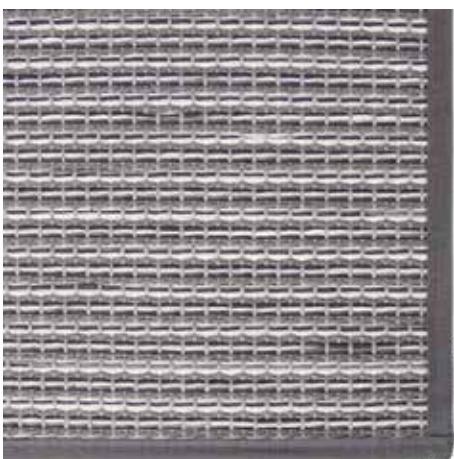
Kanttaukset | Borders

Valikoimassamme on lukuisia erilaisia kantti- vaihtoehtoja aina 120 mm leveästä chenille- kantista 22 mm leveään polyesterikanttiin. Kullekin mattolaadulle on määritelty oma vakiokantti. Kantin voi kuitenkin vaihtaa joko toiseen väriin tai leveyteen mutta myös eri materiaaliin.

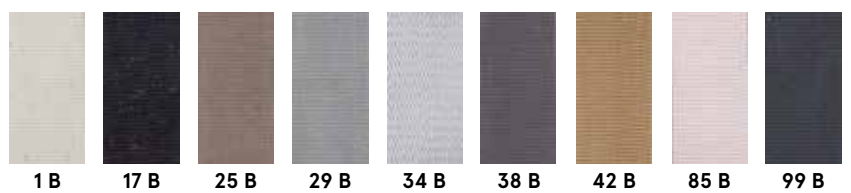
There are several various border options in our choice from 120 mm wide chenille border to 22 mm wide polyester border. Each rug has its own standard border. It is, however, possible to change the border to some other colour or width or even to some other material.



Puuvillakantti / Cotton border 70 mm

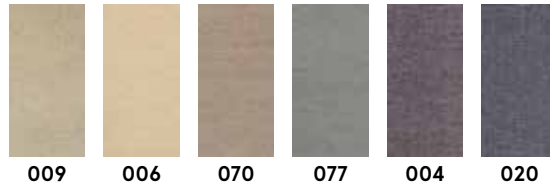


Puuvillakantti / Cotton border 35 mm





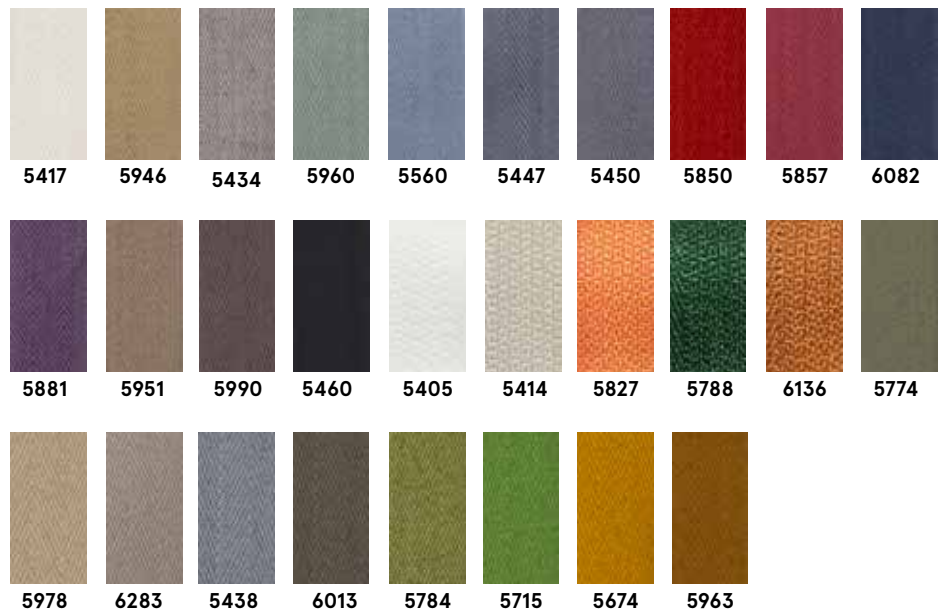
Chenille-kantti / Chenille border 120 mm



Chenille-kantti / Chenille border 70 mm



Polyesterikantti / Polyester border 22 mm



Materiaalit | Materials

Puuvilla

Puuvilla on yleisin luonnonkuitu. Se on pehmeä kuitu, jota saadaan pensaina kasvavien puuvillakasvien siemenhahtuvista. Puuvillakuitu koostuu lähes pelkästään selluloosasta. Puuvillaa käytetään langoissa ja kankaissa. Kaikista tekstiilikuiduista noin 45 prosenttia on puuvillaa.

Puuvillan ominaisuuksiin kuuluu hengittävyys, hyvä kosteudenimemiskyky ja miellyttävä tuntu sekä kaikkien luonnonkuitujen tapaan maatuminen, lujuus märkänä ja hyvä pesunkestävyys. Puuvilla aiheuttaa harvoin allergisia reaktioita. Hyvin hoidettuna puuvillainen tekstiili säilyy pitkään.

VM-Carpetin valmistamissa puuvilla-paperinarumatoissa käytettävä puuvillalanka on 80% kierrätettyä puuvillaa ja 20% polyesteriä. Kuteena käytetään joko lankaa sellaisenaan kerrattuna tai langasta neulottua erityistä ontelokudetta. Ohuesta puuvillalangasta neulottu ontelokude antaa matolle volyymin ja pehmeyttä. Se myös tuo elävyyttä maton pintaan, koska kudontavaiheessa kude pääsee vapaasti kiertymään.

Cotton

Cotton is the most common natural fibre. It is a soft fibre, which is obtained from the seed fluff of cotton plants that grow as bushes. The cotton fibre is almost entirely made of cellulose. Cotton is used in yarns and fabrics. Approximately 45 percent of all textile fibres are cotton.

The features of cotton include breathability, good moisture absorption and a pleasant feel, as well as the fact that it decomposes, it is durable when wet and it has a good washing durability, as is the case with all natural fibres. Cotton rarely causes allergic reactions. If it is cared for well, a cotton textile will last for a long time.

The cotton yarn used in the cotton-paper yarn rugs manufactured by VM-Carpet is made of 80% recycled cotton and 20% polyester. The weft that is used is either as a thread or the yarn is knitted with a special hollow weft. The hollow weft that is knitted with thin cotton yarn gives the rug volume and softness. It also brings liveliness to the surface of the rug, because during the weaving phase the weft is able to twist freely.

Villa

Villa on lampaasta saatavaa tekstiilikuitua. Villakuidut ovat keratiinia, noin sadasta molekyylirakenteeltaan erilaisesta valkuaisaineesta syntyneitä molekyyliketjuja. Villa on siis valkuaisainetta, proteiinia eli samaa ainetta kuin ihmisen kynnet ja hiukset. Villan parhaita ominaisuuksia ovat lämpimyyden ja kosteudenimemiskyky. Villakuidun kiharuus ja sen sitoma ilmakerros tekevät villasta hyvän lämmöneristeen. Mattomateriaalina villa on erinomainen juuri lämmöneristävyyden takia ja siksi, että luonnollisen rasvansa ansiosta sen pinta hylkii likaa ja kosteutta. Villa ei myöskään syty helposti ja se sammuu itsestään.

VM-Carpetin villamatoissa käytetään Uuden Seelannin puhdasta uutta, huovutettua villaa. Huovutetusta villalangasta valmistettu matto on erityisen pehmeä eikä siitä irtoa villakuitua.

Wool

Wool is a textile fibre obtained from sheep. Wool fibres are made up of keratin, molecule chains created from approximately one hundred proteins with different molecular structures. Thus, wool is a protein, i.e. the same substance as human nails and hair.

The best features of wool include warmth and moisture absorption. The curliness of the wool fibre and the air layer it binds within it make wool a good insulation material. As a rug material, wool is excellent due to its thermal insulation capacities and because its surface repels dirt and moisture due to its natural grease. Wool is also highly flame resistant and it extinguishes by itself.

New Zealand's pure, new felted wool is used in VM-Carpet's rugs. A rug that is made of felted wool is particularly soft and doesn't shed wool fibre.

Paperinaru

Paperinaru on aito luonnonmateriaali, joka on valmistettu ekologisesti tuotetusta uusiutuvasta luonnonvarasta, puusta. Kuusen ja männyn kuidut tekevät narusta voimakkaita ja kestäviä. Paperi on sekä hygieenistä että turvallista. Tiheän kuiturakenteen ansiosta paperinaru ei kerää pölyä tai likaa, mikä on tärkeä ominaisuus pölyallergikoille.

Paperinarua on käytetty materiaalina VM-Carpetin matossa aina 1990-luvun alusta lähtien. Paperinarun käyttö tekstiilien materiaalina juontaa Suomessa toisen maailmansodan aikaan, jolloin puuvillan tuonti maahan tyrehtyi kokonaan. Korvikkeeksi haettiin materiaaleja, joiden suhteen Suomi oli omavarainen. Sellainen oli puu, josta kehiteltiin erilaisia korvikemateriaaleja. Tekstiiliteollisuus ryhtyi valmistamaan paperinarusta mm. mattoja. Sodan jälkeen materiaalien saanti helpottui ja paperinarun käyttö tekstiileissä unohtui muutamaksi vuosikymmeneksi, kunnes 1980-luvun lopulla paperinarun ainutlaatuiset ominaisuudet löydettiin uudelleen ja materiaalia ryhdyttiin taas hyödyntämään mattoteollisuudessa.

VM-Carpetin käyttämä paperinaru tulee Ruotsista ja USA:sta joko ruskeana tai valkoisena paperisuikaleena, joka kierretään tiiviiksi paperinaruksi. Sen jälkeen se värjätään vyyhdillä omassa värjäämössä ja rullataan käyttövalmiiksi paperinaruksi.

Paper yarn

Paper yarn is a genuine natural material, which is made of an ecologically produced renewable natural resource, wood. The fibres of pine and spruce make the yarn strong and durable. Paper is both hygienic and safe. Due to its dense fibre structure, paper yarn does not collect dust or dirt, which is an important feature for people with dust allergies.

Paper yarn has been used as a material in VM-Carpet's rugs since the beginning of the 1990s. The use of paper yarn, as a textile material in Finland, roots back to WWII, when the import of cotton was almost completely suspended. Materials to replace it were sought after, in which respect Finland was self-sufficient. One was wood, which was used to develop various replacement materials. The textile industry began to produce e.g. rugs out of paper yarn. After the war, the availability of materials was easier and the use of paper yarn in textiles was forgotten for a few decades, until at the end of the 1980s the unique features of paper yarn were rediscovered and the material was yet again utilised in the rug industry.

The paper yarn used by VM-Carpet comes from Sweden or USA, either as brown or white shredded paper, which is rolled into a dense paper yarn. It is then spun dyed in its own dye house and rolled in to ready-to-use paper yarn.

Polyamidi

Polyamidia käytetään mattojen materiaalina erityisesti kovaa kulutuksenkestoa vaativissa kohteissa. Polyamidi on kestävä, kevyt ja joustava materiaali, jota on helppo värjätä.

VM-Carpetin mallistossa olevat polyamidinukkamatot tulevat tehtaalle puolivalmisteina. VM-Carpetilla ne pohjataan, leikataan matoiksi ja tarvittaessa kantataan. Monissa uusissa polyamidinukkamatoissa on miellyttävän pehmeä tuntu.

Polyamide

Polyamide is used as material in rugs, particularly in locations that require high durability. Polyamide is a durable, light and flexible material, which is easy to dye.

The polyamide rugs in VM-Carpet's collection come to the factory as semi-fabricated products. At VM-Carpet, they are based, cut in to rugs and, if necessary, they are edged. Many new polyamide rugs have a pleasant soft feel.



Piktogrammit | Pictograms



Sopiva kevyeen kotikäyttöön, koodi 21
Light domestic use, code 21



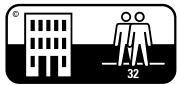
Sopiva normaaliin kotikäyttöön, koodi 22
General domestic use, code 22



Sopiva kovaan kotikäyttöön, koodi 23
Heavy domestic use, code 23



Sopiva kevyeen julkiseen käyttöön, koodi 31
Light contract use, code 31



Sopiva normaaliin julkiseen käyttöön, koodi 32
General contract use, code 32



Sopiva kovaan julkiseen käyttöön, koodi 33
Heavy contract use, code 33



Maton pehmeuden symboli,
yhdestä viiteen kruunuun



Symbol of luxury,
from 5 to 1 crowns



Kestää pyörillä varustetun tuolin kotioiloissa
Suitable for castors in domestic use



Kestää pyörillä varustetun tuolin toimisto-
olosuhteissa
Suitable for castors in contract use



Kestää porraskäytössä kotioiloissa
Suitable for stairs in domestic use



Kestää porraskäytössä julkisissa tiloissa
Suitable for stairs in contract use



Voidaan käyttää lattialämmitettävässä tilassa,
kun lämpövastus < 0,17 m² K/W
Suitable for underfloor heating when the thermal
resistance < 0,17 m² K/W



Jos matto on testattu EN 14041 ja se on
läpäissyt testin, matto ei ole liukas, ja
voidaan käyttää symbolia DS. Kaikissa muis-
sa tapauksissa käytetään symbolia NPD.



If the carpet has passed EN 14041 it is
un-slippery and the symbol DS can be used.
In all other cases symbol NPD.



Matto on antistaattinen, ts, kävellessä ma-
tolla ei synny staattista sähköä.
The carpet is antistatic



Matto eristää ääntä.
The carpet absorbs sounds



Matto ehkäisee kaikumista.
The carpet improves impact noise.



Reuna ei purkaannu leikattaessa
The cutting edges and seams do not fray.



Koko pysyy vakiona, ei kutistu
The carpet is dimensionally stable



Valonkesto >= 5, pastellisävyillä >=4)
Light-fastness > = 5, for pastel shades > = 4



Maton paloluokitus
Palonkestovaatimukset vaihtelevat maittain.
Yleisesti kotikäyttöön riittää tulos Efl-s1.
Julkitaloihin hyväksytyt ovat Bfl-s1 ja Cfl-s1.
Jos testausta ei ole, on käytettävä Ffl.
Kirjaimet A-F symboloivat palonkestoa
ja s1 tai s2 savunmuodostusta.



Reaction to fire
In general, Efl is sufficient for private
application. Fire classes Cfl and Bfl are
generally used only in the contract area.
Fire classes D, C and B are subdivided in the
classes s1 and s2. Smoke density in case of
s1 is lower than in case of s2 meaning the
product has an overall better performance
within the same fire class.



#aidostisuomalainen
#täynnäelämää
#pohjoistaestetiikkaa

#madeinfinland
#fulloflife
#nordicaesthetic





**Viita-Ahon Mattotehdas
Vuodesta 1973**

VM-Carpet Oy
Karvalantie 79, 62630 Karvala, Finland
Tel. +358 (0)20 741 4280
info@vm-carpet.fi
vm-carpet.fi

**Viita-Aho Mill
Carpets Since 1973**